

# 選んで創るあなただけの QuattroMODERN

## 「土地」+「クアトロモダンの家」

### ● 1階間取り 16.0坪

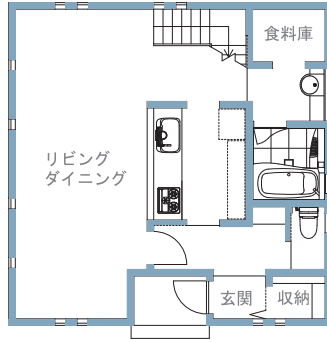
子育て・教育・健康・趣味  
を考えた間取り。

内観デザインは、

- シンプル
- ナチュラル
- イタリアン
- 和

の4テイストをご用意。

\* 2階は自由に間仕切れます。



\* 建物表示価格について…建物本体価格になります。  
表示価格のほかに諸費用が別途かかります。

## HPにて「土地選び」+「ご家族にあったプラン」を簡単シミュレーション！

クアトロモダンでは、WEB上で土地情報も掲載しておりますので、ご希望の土地を探してみてください。  
そして、土地・建物を含めた合計金額から月々の「返済計画」までもシミュレーション出来ます！  
ぜひ、ホームページへアクセスしていただき、**あなただけのクアトロモダン**をお楽しみ下さい！

**select 1**

①外観スタイル  
②インテリア  
③家族構成  
④2階間取り

+

**select 2**

土地

=

**合計金額**

月々の  
お支払い金額

検索 クアトロモダン新潟

[www.quattromodern.jp/niigata/](http://www.quattromodern.jp/niigata/)

### ◆ 事例 A ご夫婦で 大きな教室のある家 2階床面積13.0坪



西区内野戸中才 **855万円**



**1,355万円** (税込) 建物面積 29.0坪

月々のお支払い金額

**64,572**

円 (税込)

※金利2.21%(10年固定)  
フラット35(期間35年)  
頭金・ボーナス0円で計算。

合計金額 **2,210万円** (税込)

物件情報 ■所在地:新潟市西区内野戸中才 ■用途地域:第1種中高層 ■建ぺい:容積率:60%・200% ■地目:宅地 ■接道:南6m公道  
■土地面積:147.13㎡(44.51坪) ■最寄駅:越後線内野駅徒歩10分

### ◆ 事例 B ご家族4人 たっぷりしまえる収納 2階床面積15.4坪



西区寺尾西 **571万円**



**1,309万円** (税込) 建物面積 31.4坪

月々のお支払い金額

**75,052**

円 (税込)

※金利2.21%(10年固定)  
フラット35(期間35年)  
頭金・ボーナス0円で計算。

合計金額 **2,463万円** (税込)

物件情報 ■所在地:新潟市西区寺尾西 ■用途地域:第1種低層 ■建ぺい:容積率:50%・100% ■地目:畑 ■接道:東 ■土地面積:157.5(47.64坪)  
■最寄バス停:清心学園バス停 徒歩4分

**クアトロモダン新潟事業部**  
アトリエ ジニアス建築設計事務所

**検索 クアトロモダン新潟**  
[www.quattromodern.jp/niigata/](http://www.quattromodern.jp/niigata/)

〒950-2004 新潟県新潟市西区平島3-7-6 第2中山ビル3F  
E-mail: quattro-niigata@a-genius.com

**TEL.025-233-5613**